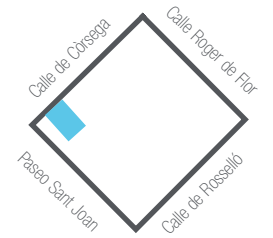


C/ CORSEGA



VIVIENDAS CON ALMA DE BARCELONA

ALMA
REHABILITAT



Descripción



FANTÁSTICO PISO a reformar de 82 m² en FINCA REGIA con ascensor, situado en calle Córsega con Passeig Sant Joan.

Ubicado en el entorno arquitectónico modernista de Barcelona, a unos pasos del encanto del barrio de Gràcia, cerca de la Sagrada Familia y de la Casa de les Punxes.

La vivienda se reformará en base al proyecto de interiorismo que se adjunta donde se plantean:

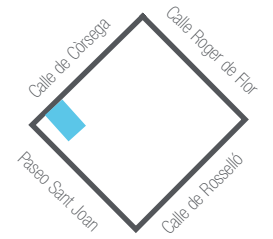
Salón comedor de 20m² exterior a calle y con salida a balcón corrido.

2 dormitorios, el principal con vestidor, baño suite y con salida a galería de 6m².

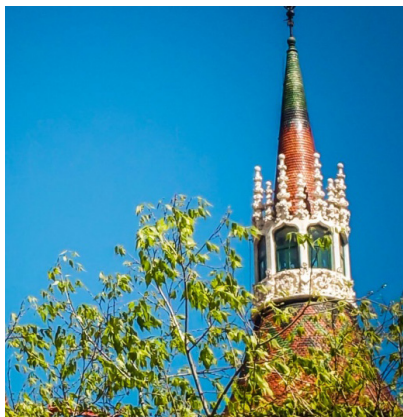
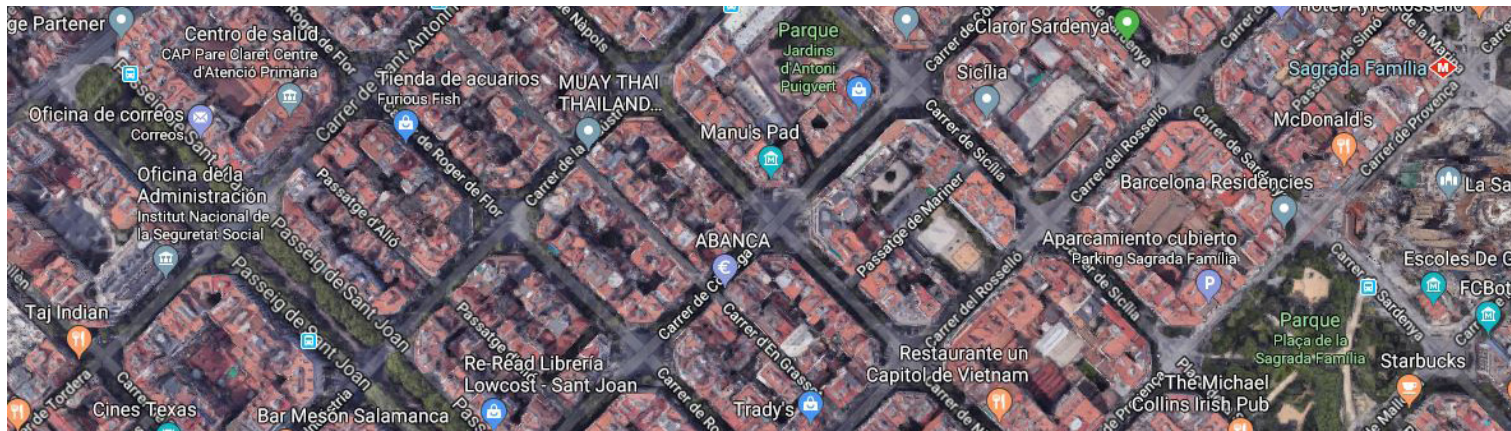
Cocina americana de 8m² abierta al salón.

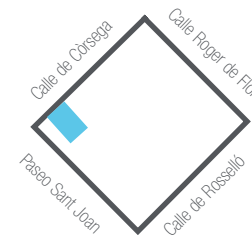
2 baños completos.

Zona de aguas independiente



Ubicación

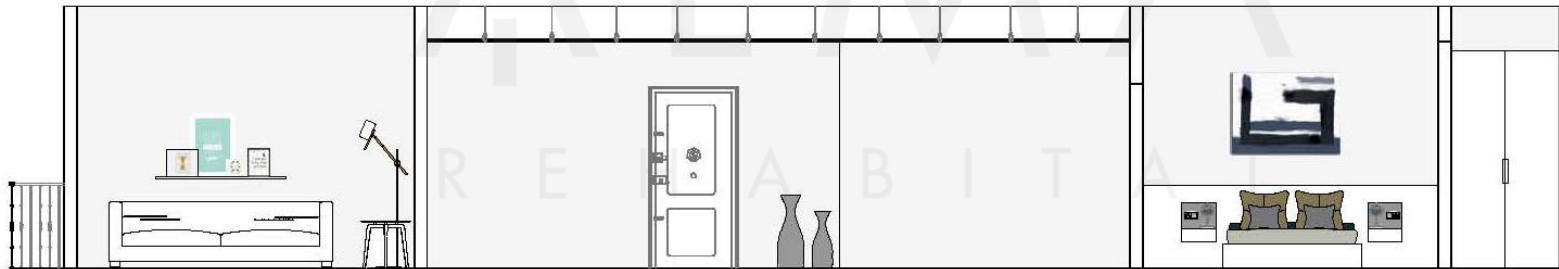
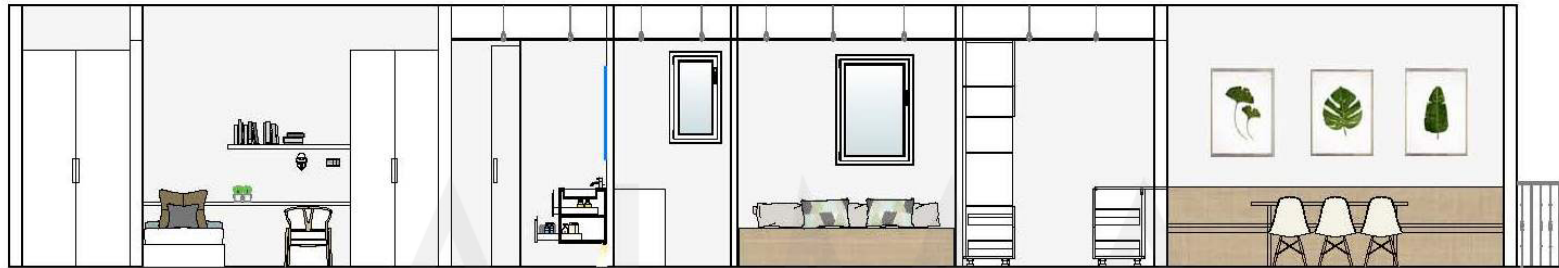
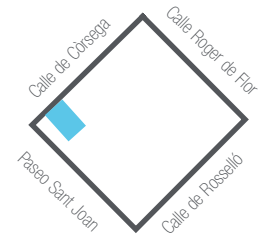




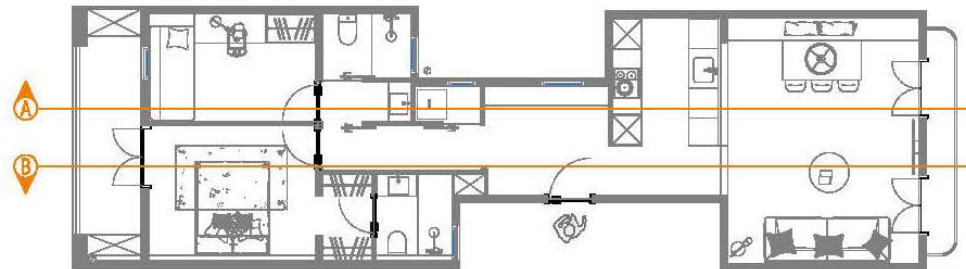
Proyecto de reforma

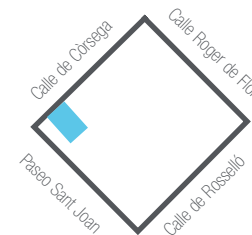
Sup. Const. vivienda: 82 m²
 Sup. Util. vivienda: 68,7 m²

Recibidor-pasillo 8,77m²
 Salón-Comedor 19,33 m²
 Cocina 8,35 m²
 Habitación principal 11,21 m²
 Baño 2,55 m²
 Habitación 2 7,46 m²
 Baño 2 3,84 m²
 Lavadero 1,03 m²
 Galería 6,16 m²

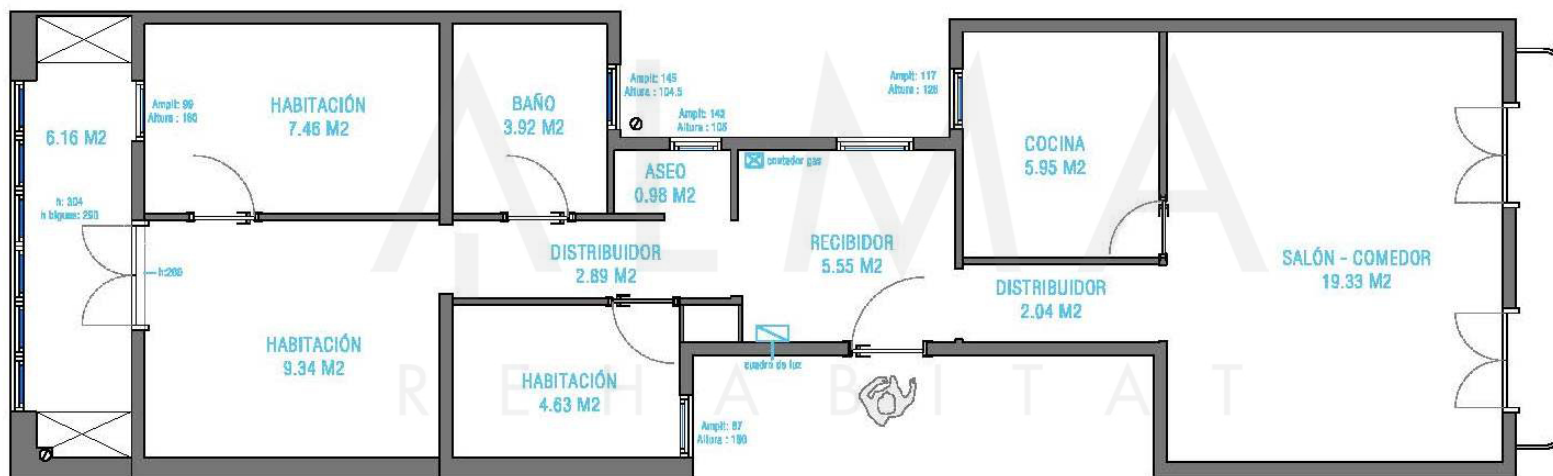


Alzados





Estado Actual





Renders

Recibidor

ALMA
R E H A B I T A T



Renders

Cocina



Renders

Salón

ALMA
REHABITAT



Renders

Salón-comedor



Renders

Comedor



Renders

Dormitorio principal

ALMA
R E H A B I T A T



Renders

Dormitorio principal

ALMA
R E H A B I T A T



Renders

Baño principal